

# Katalog sprzętu do podawania żywienia dojelitowego



# Spis treści:

<b>Pompa Amika</b>	<b>4</b>
<b>Akcesoria do pompy Amika</b>	<b>4</b>
Plecak dla dzieci	4
Plecak dla dorosłych	4
<b>Zestawy do podaży diet dojelitowych przez pompę Amika</b>	<b>5</b>
Amika Pump Set VarioLine, ENFit	5
Amika Pump Set EasyBag, ENFit	5
Amika Pump Set Bag, ENFit	5
Amika Pump Set EasyBag mobile, ENFit	5
<b>Zestawy do podaży diet dojelitowych przez pompę Applix Smart</b>	<b>6</b>
Applix Pump Set VarioLine, ENFit	6
Applix Pump Set EasyBag, ENFit	6
Applix Pump Set Bag, ENFit	6
Applix Pump Set EasyBag mobile, ENFit	6
<b>Zestawy do podaży diet metodą grawitacyjną</b>	<b>7</b>
GraviSet VarioLine, ENFit	7
GraviSet EasyBag, ENFit	7
GraviSet Bag, ENFit	7
<b>Akcesoria</b>	<b>8</b>
Strzykawki ENFit	8
ENFit/ENLock Step Adapter	8
Złącze ENFit/LL Medi Adapter	8
EasyBag Bolus Adapter	8
Freka Button Extension Line I, ENFit	8
<b>Zgłębniki żywieniowe</b>	<b>9</b>
<b>Zgłębniki jednokanałowe do żywienia dojelitowego</b>	<b>10</b>
Freka Tube	10
Freka SIL	10
<b>Zgłębniki wielokanałowe do jednoczesnego żywienia i odbarczenia</b>	<b>11</b>
Freka EasyIn	11
Freka Trelumina	12
<b>Dostępy chirurgiczne do przewodu pokarmowego</b>	<b>13</b>
Freka PEG	13
Freka Pexact-Set ENFit	14
Freka GastroTube	15
Freka Button	15
Freka Intestinal Tube FR 9 do Freka Peg FR 15, ENFit	15
Freka FKJ/FCJ 9CH	15





Pacjenci, których odżywianie drogą doustną jest niemożliwe lub niewystarczające, powinni otrzymać leczenie żywieniowe dostosowane do ich potrzeb w celu zapobiegania niedożywieniu oraz wsparcia w walce z chorobą. Jeżeli przewód pokarmowy jest wydolny, preferowaną metodą leczenia żywieniowego powinno być w pierwszej kolejności żywienie dojelitowe. Prawidłowa podaż diet przemysłowych do przewodu pokarmowego wymaga zastosowania odpowiedniego, dedykowanego sprzętu medycznego. Fresenius Kabi oferuje szeroki asortyment niezbędnego sprzętu umożliwiającego prawidłowe i bezpieczne prowadzenie leczenia żywieniowego drogą przewodu pokarmowego.

System połączeń zestawów do żywienia dojelitowego **ENFit** został opracowany po to, aby zapobiec przypadkowemu, błędnemu podłączeniu systemów do żywienia dojelitowego do systemu dożylnego (IV). **ENFit** jest kompatybilny wyłącznie z systemami do podaży dojelitowej, dzięki czemu zmniejsza ryzyko niewłaściwego połączenia.

Fresenius Kabi we współpracy z producentami, dystrybutorami oraz dostawcami sprzętu do podaży żywienia dojelitowego zrzeszonymi w ramach Globalnego Stowarzyszenia Dostawców Urzędzeń do Żywienia Dojelitowego (GEDSA), podjął działania na rzecz opracowania systemu połączeń zestawów do żywienia dojelitowego, zapobiegającemu niewłaściwej podaży płynów. W efekcie działań podjętych na rzecz zwiększenia bezpieczeństwa pacjentów został opracowany nowy standard ISO 80369-3 dla złączy z otworami o małej średnicy, zwanych **ENFit**.



W celu zapewnienia pełnej zgodności oferowanych zestawów do podaży diet dojelitowych z nowym standardem ISO oraz w trosce o najwyższy poziom bezpieczeństwa pacjentów, Fresenius Kabi wprowadza zestawy do podaży diet typu Gravity, Applix oraz Amika wyposażone jedynie w końcówkę **ENFit**.

# Pompa Amika<sup>®</sup>

Numer katalogowy: Z044193

Pompa do żywienia dojelitowego,  
do stosowania w warunkach szpitalnych i domowych.

- Masa pompy: 610 g
- Wymiary pompy: 138 x 128 x 48 mm
- Czas pracy - zasilanie bateryjne: 24h (125 ml/h)
- Czas ładowania baterii: 6 h
- Duży, czytelny wyświetlacz
- Dokładność przepływu:  $\pm 5\%$  przy 125 ml/h
- Zakres przepływu: 1-600 ml/h
- Zmiana ustawienia zakresu przepływu:
  - co 1 ml w przedziale od 1-100 ml/h
  - co 5 ml w przedziale 100-600 ml/h
- Zakres ustawień dawki: 1-5000 ml
  - co 1 ml w przedziale od 1-100 ml
  - co 5 ml w przedziale 100-5000 ml
- Historia podawania: 250 rekordów
- Historia alarmów: 250 rekordów
- Tryb pracy nocnej
- Tryb automatycznego napełniania zestawu
- System wizualnych i akustycznych alarmów
- Ochrona przed wilgocią: IP35



## Akcesoria do pompy Amika<sup>®</sup>:

Plecak do zastosowań mobilnych umożliwiający wygodne przenoszenie oraz korzystanie z pompy Amika<sup>®</sup>.

### Plecak dla dzieci

Z dedykowanym miejscem na pompę Amika<sup>®</sup>,  
zestaw do podaży typu Amika<sup>®</sup> Pump Set  
EasyBag mobile oraz worek z dietą  
o objętości max 500 ml.

Numer katalogowy: 7752343

### Plecak dla dorosłych

Z dedykowanym miejscem na pompę Amika<sup>®</sup>,  
zestaw do podaży typu Amika<sup>®</sup> Pump Set EasyBag mobile  
oraz worek z dietą o objętości max 1500 ml.

Numer katalogowy: 7752323



# Zestawy do podaży diet dojelitowych przez pompę Amika®



## Amika® Pump Set Varioline, ENFit

Zestaw do podawania diet dojelitowych przez pompę Amika®, uniwersalny do opakowań typu worek lub butelka, o długości 250 cm, z komorą kroplową, zamykanym kranikiem do podawania leków, zakończony portem do zgłębników typu ENFit. Wolny od lateksu i DEHP.

Numer katalogowy: 7751902



## Amika® Pump Set EasyBag, ENFit

Zestaw do podawania diet dojelitowych przez pompę Amika®, w opakowaniach miękkich typu worek, o długości 250 cm, z komorą kroplową, zamykanym kranikiem do podawania leków, zakończony portem do zgłębników typu ENFit. Wolny od lateksu i DEHP.

Numer katalogowy: 7751900



## Amika® Pump Set Bag, ENFit

Zestaw do podawania diet dojelitowych przez pompę Amika®, o długości 250 cm, z pustym workiem o objętości 1500 ml, komorą kroplową, zamykanym kranikiem do podawania leków, zakończony portem do zgłębników typu ENFit. Wolny od lateksu i DEHP.

Numer katalogowy: 7751956



## Amika® Pump Set EasyBag mobile, ENFit

Zestaw do zastosowań mobilnych do podawania diet dojelitowych przez pompę Amika®, w opakowaniach miękkich typu worek, o długości 250 cm, bez komory kroplowej, z zamykanym kranikiem do podawania leków, zakończony portem do zgłębników typu ENFit. Wolny od lateksu i DEHP.

Numer katalogowy: 7751905

# Zestawy do podaży diet dojelitowych przez pompę Applix® Smart



## Applix® Pump Set Varioline, ENFit

Zestaw do podawania diet dojelitowych przez pompę Applix® Smart, uniwersalny do opakowań typu worek lub butelka, o długości 190 cm, z komorą kroplową, zamykanym kranikiem do podawania leków, zakończony portem do złąbek typu ENFit. Wolny od lateksu i DEHP.

Numer katalogowy: 7751924



## Applix® Pump Set EasyBag, ENFit

Zestaw do podawania diet dojelitowych przez pompę Applix® Smart, w opakowaniach miękkich typu worek o długości 190 cm, z komorą kroplową, zamykanym kranikiem do podawania leków, zakończony portem do złąbek typu ENFit. Wolny od lateksu i DEHP.

Numer katalogowy: 7751995



## Applix® Pump Set Bag, ENFit

Zestaw do podawania diet dojelitowych przez pompę Applix® Smart, o długości 190 cm, z pustym workiem o objętości 1500 ml, komorą kroplową, zamykanym kranikiem do podawania leków, zakończony portem do złąbek typu ENFit. Wolny od lateksu i DEHP.

Numer katalogowy: 7751923

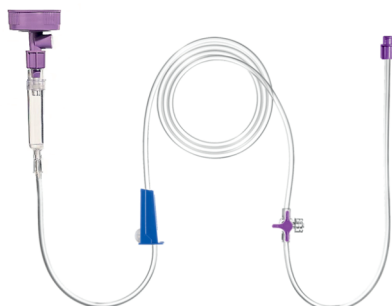


## Applix® Pump Set EasyBag mobile, ENFit

Zestaw do podawania diet dojelitowych przez pompę Applix® Smart, w opakowaniach miękkich typu worek, o długości 230 cm, bez komory kroplowej, z zamykanym kranikiem do podawania leków, zakończony portem do złąbek typu ENFit. Wolny od lateksu i DEHP.

Numer katalogowy: 7751927

# Zestawy do podaży diet metodą grawitacyjną

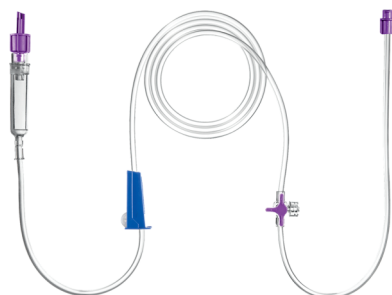


## GraviSet Varioline, ENFit

Zestaw do podawania diet dojelitowych metodą grawitacyjną, uniwersalny do opakowań typu worek lub butelka, o długości 190 cm, z komorą kroplową, zaciskiem rolkowym, zamykanym kranikiem do podawania leków, zakończony portem do złąbek typu ENFit.

Wolny od lateksu i DEHP.

Numer katalogowy: 7751937



## GraviSet EasyBag, ENFit

Zestaw do podawania diet dojelitowych metodą grawitacyjną, w opakowaniach miękkich typu worek, o długości 190 cm, z komorą kroplową, zaciskiem rolkowym, zamykanym kranikiem do podawania leków, zakończony portem do złąbek typu ENFit.

Wolny od lateksu i DEHP.

Numer katalogowy: 7751936

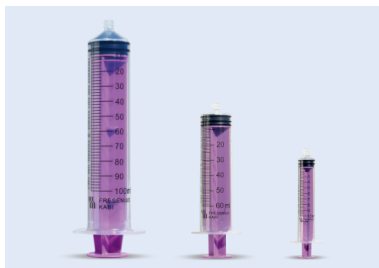


## GraviSet Bag, ENFit

Zestaw do podawania diet dojelitowych metodą grawitacyjną, z pustym workiem o objętości 1500 ml, komorą kroplową, zaciskiem rolkowym, zamykanym kranikiem do podawania leków, zakończony portem do złąbek typu ENFit. Wolny od lateksu i DEHP.

Numer katalogowy: 7751938

# Akcesoria



## Strzykawki ENFit

Strzykawka enteralna jednorazowego użytku do zastosowania wyłącznie w żywieniu drogą przewodu pokarmowego, z systemem złączy ENFit niezgodnym z systemem złączy Luer/EnLock/inne w celu zapobiegania omyłkowemu połączeniu różnych systemów, trzyczęściowa, z zakończeniem zlokalizowanym centrycznie, sterylna, pakowana pojedynczo, nie zawiera lateksu oraz DEHP, dostępne pojemności: 10 ml, 60 ml, 100 ml.

Oryginalne opakowanie typu blister-pack, okres ważności 60 miesięcy. Kompatybilna z dostępnymi na rynku zgłębnikami nosowo-żołądkowymi oraz nosowo-jelitowymi wyposażonymi w port typu ENFit. Zapewnia łatwość w podawaniu diety, leków i płynów.

Numer katalogowe:

Strzykawka 10 ml - 9000784 / Strzykawka 60 ml - 9000786 / Strzykawka 100 ml - 9000787



## ENFit/ENLock Step Adapter

Złącze umożliwiające połączenia zestawu do podaży diet z końcówką ENFit z dostępem do przewodu pokarmowego typu ENLock.

Numer katalogowy: 7981376



## Złącze ENFit/LL Medi Adapter

Złącze umożliwiające połączenia strzykawki typu Luer-Lock z portem typu ENFit.

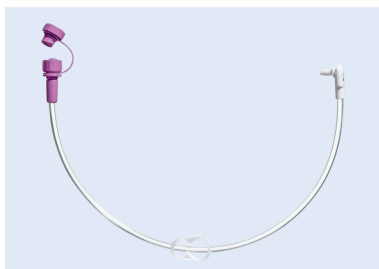
Numer katalogowy: 7981377



## EasyBag Bolus Adaptor

Adaptor umożliwiający pobranie diety z worka typu EasyBag strzykawką typu ENFit.

Numer katalogowy: 7755694



## Freka Button Extension Line I, ENFit

Złącze umożliwiające połączenie Freka Button ze strzykawką enteralną w systemie ENFit. Długość 30 cm.

Numer katalogowy: 7981397



## Zgłębniki żywieniowe

Zgłębniki umożliwiają dostęp do przewodu pokarmowego bez interwencji chirurgicznej.

### Wskazania

- Rozpoczynanie żywienia i/lub żywienie krótkotrwałe (4 - 6 tygodni)
- Odbarczanie żołądka

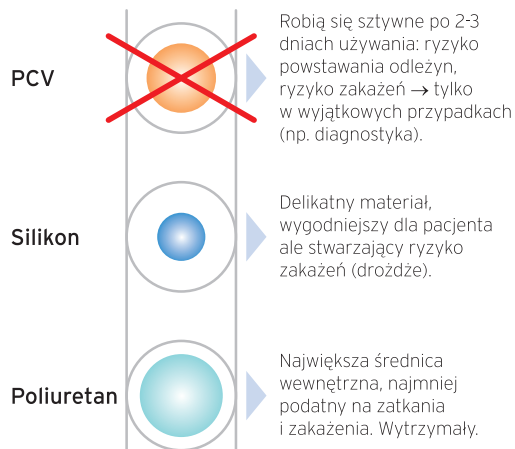
### Rodzaje zgłębników

- Standardowe (służące tylko do żywienia)
- Wielokanałowe (do jednoczesnego żywienia i odbarczania)

### Materiał

- Poliuretan
- Silikon

Dlaczego ważne jest, aby wybrać zgłębniak wykonany z odpowiedniego materiału?



# Zgłębniki jednokanałowe do żywienia dojelitowego



## Freka® Tube

Zgłębnik poliuretanowy w wersji żołądkowo-dwunastniczej, z przewodnicą umożliwiającą łatwe założenie, ze znacznikiem RTG i podziałką, długości 120 cm. Zakończony oliwką z dwoma otworami bocznymi. Wolny od lateksu i DEHP. Końcówka ENFit.

Rozmiary:

8 CH/120 CM

10 CH/120 CM

12 CH/120 CM

Numer katalogowy: 7981840 / 7981842 / 7981843



## Freka® SIL

Zgłębnik silikonowy w wersji żołądkowo-dwunastniczej, ze znacznikiem RTG i podziałką, o długości 130 cm. Wolny od lateksu i DEHP. Nadruk na zgłębniku pozwala na identyfikację kodu, długości, rozmiaru.

Rozmiar:

8 CH/130 CM

Numer katalogowy: 7981835

# Zgłębniki wielokanałowe do jednoczesnego żywienia i odbarczania



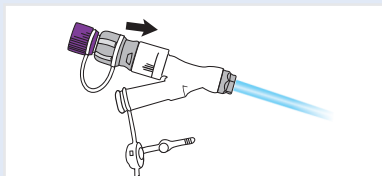
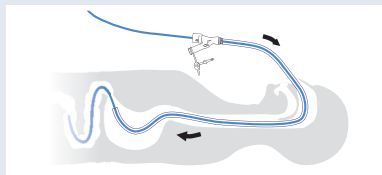
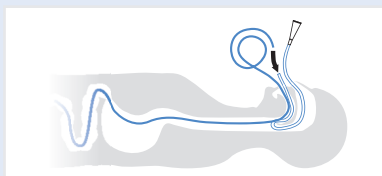
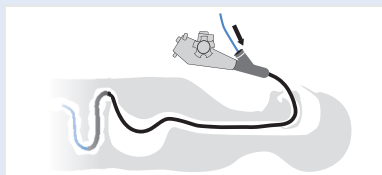
## Freka® EasyIn

Zgłębnik dwukanałowy w wersji jelitowej oraz do odbarczania żołądkowego ze znacznikiem RTG i podziałką. Część dojelitowa o długości 270 cm, 8 CH/FR, część dożołądkowa o długości 100 cm, 16 CH/FR. Wolny od lateksu.

Numer katalogowy: 7981833

## Zakładanie

1. Wprowadzić zgłębnik przy pomocy endoskopu przez jamę ustną i przeprowadzić go przez przełyk oraz żołądek jak najdalej w kierunku jelita.
2. Przekierować zgłębnik z jamy ustnej do nosowej.
3. Nasunąć zgłębnik dożołądkowy na zgłębnik dojelitowy końcówką do przodu i przesunąć go aż do pożądanego miejsca w żołądku. Dopilnować, aby zgłębnik dojelitowy pozostał w ustalonym położeniu.
4. Założyć łączniki nasadki.





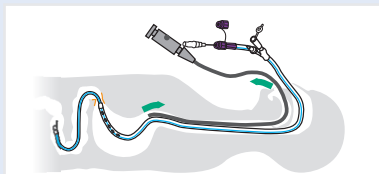
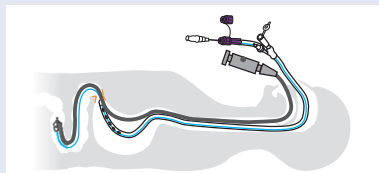
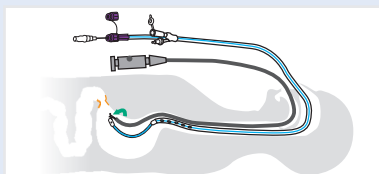
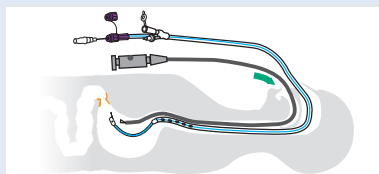
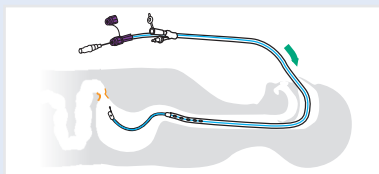
Numer katalogowy: 7981834

### Freka® Trelumina

Zgłębnik trójkanałowy w wersji jelitowej oraz do odbarczania żołądkowego z funkcją odpowietrzania (zabezpieczającą przed uszkodzeniami śluzówki przewodu pokarmowego) ze znacznikiem RTG i podziałką. Część dojelitowa o długości 150 cm, 9 CH/FR, część dożołądkowa o długości 95 cm, 16 CH/FR. Wolny od lateksu. Możliwy do założenia metodą konwencjonalną przez nos pod kontrolą radiologiczną, przez nos z monitorowaniem endoskopowym lub techniką Seldingera.

#### Zakładanie z monitorowaniem endoskopowym

1. Włożyć końcówkę zgłębnika do nosa i ostrożnie wprowadzić po tylnej ścianie gardła za pomocą delikatnych ruchów obrotowych.
2. Wprowadzić endoskop do żołądka przez usta i przeprowadzić insuflację powietrzem.
3. Chwyć elastyczną końcówkę zgłębnika w żołądku kleszczykami chwytającymi endoskopu.
4. Wprowadzić zgłębnik za więzadło wieszadłowe dwunastnicy.
5. Ostrożnie wycofać mandryn i endoskop.



# Dostępy chirurgiczne do przewodu pokarmowego

Zakładanie przy pomocy lub pod kontrolą endoskopu					Zakładanie chirurgiczne
Do pierwszego założenia dostępu		Do wymiany założonego PEG		Jejunostomia	
<b>Freka PEG</b>	<b>Freka Intestinal Tube</b>	<b>Freka Pexact</b>	<b>Freka Belly Button</b>	<b>Freka GastroTube</b>	<b>Freka FCJ</b>
FR 15 FR 20	FR 9 dla Freka PEG 15 FR	FR 15	FR 15	FR 15	FR 9



## Freka® PEG

Zestaw do długotrwałego żywienia, zakładany przezskórną metodą endoskopową. Wykonany z poliuretanu, ze znacznikiem RTG. Wolny od lateksu i DEHP. W opakowaniu akcesoria umożliwiające pierwotne założenie.

Rozmiary:

15 CH/35 CM - średnica zewnętrzna 4,8 mm, średnica wewnętrzna 3,6 mm,

Numer katalogowy: 7755643

20 CH/35 CM - średnica zewnętrzna 6,6 mm, średnica wewnętrzna 5,0 mm.

Numer katalogowy: 7755644

Zestaw zawiera:

- Zgłębnik PEG poliuretanowy,
- Kaniulę punkcyjną z zaworem bezpieczeństwa (powietrznym),
- Jednorazowy skalpel,
- Szpułę podwójnej nici z końcówką wprowadzającą,
- Zewnętrzną silikonową płytkę mocującą, nieprzepuszczalną dla promieniowania rentgenowskiego,
- Zacisk zgłębnika,
- Łącznik ENFit, w którego skład wchodzi:
  - śruba mocująca,
  - złącze ENFit.



### Freka® Pexact-Set ENFit

Zestaw do długotrwałego żywienia dożołądkowego, zakładany przezskórną metodą „push” pod kontrolą endoskopową, wykonany z silikonu, ze znacznikiem RTG. Port do napełniania balonu z zastawką antyrefluksową. Wolny od lateksu i DEHP.

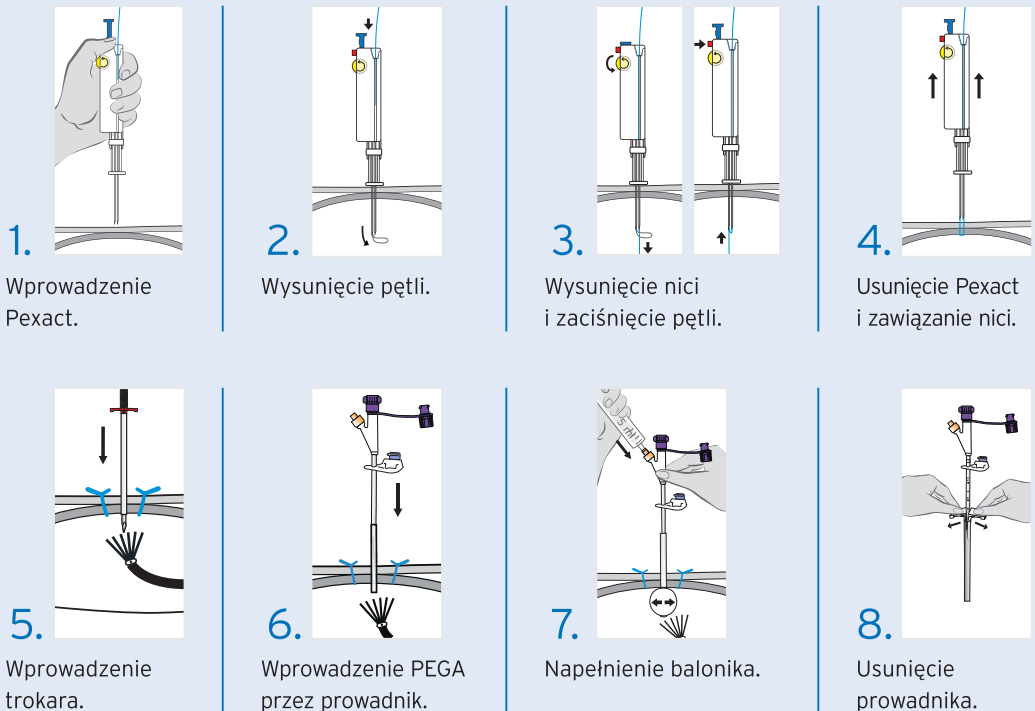
Rozmiar 15 CH.

Zestaw zawiera:

- Urządzenie do gastropeksji (Loop Fixture II),
- Trokar z rozszczepialną osłoną ze stali nierdzewnej z końcówką w kształcie ostrosłupa, długość: 17,5 cm, FR 16,
- Silikonowy zgłębnik zakończony balonem FR 15, długość trzonu: 23 cm ±1 cm,
- 2 x nici chirurgiczne,
- Skalpel,
- Strzykawkę ze złączem Luer, 5 ml,
- Waciki.

Numer katalogowy: 7601365

### Zakładanie





### Freka® GastroTube

Zestaw do długotrwałego żywienia dożołądkowego, zakładany metodą „push” jako wymiennik istniejącego zgłębnika (typu PEG, GastroTube lub Button), wykonany z silikonu, ze znacznikiem RTG. Port do napełniania balonu z zastawką antyrefluksową. Wolny od lateksu i DEHP.

Rozmiar 15 CH, długość 13 cm, pojemność balonika 5-7,5 cm<sup>3</sup>.

Numer katalogowy: 7755648



### Freka® Button

Zestaw niskoprofilowy do długotrwałego żywienia dożołądkowego, zakładany metodą „push” jako wymiennik istniejącego zgłębnika (typu PEG, GastroTube lub Button), wykonany z silikonu, ze znacznikiem RTG. Port do napełniania balonu z zastawką antyrefluksową. Wolny od lateksu i DEHP. Końcówka Luer Lock.

Rozmiary: CH 15/1,1 cm, CH 15/1,4 cm, CH 15/1,7 cm, CH 15/2,0 cm, CH 15/2,5 cm, CH 15/3,0 cm, CH 15/3,5 cm, CH 15/4,0 cm, CH 15/4,5 cm.

Numer katalogowe: 7751241, 7751251, 7751261, 7751271, 7751281, 7751291, 7751301, 7751311, 7751321



### Freka® Intestinal Tube FR 9 do Freka® Peg FR 15, ENFit

Zgłębnik do żywienia do dwunastnicy lub jelita cienkiego, zakładany do uprzednio już założonego Freka PEG 15 CH, długość 120 cm, z podziałką i znacznikiem RTG.

Wolny od lateksu i DEHP.

Numer katalogowy: 7755646



### Freka® FKJ/FCJ 9CH

Zestaw do śródściennej chirurgicznej jejunostomii, przeznaczony do długotrwałego żywienia dojelitowego. Wykonany z poliuretanu, o długości 75 cm, średnicy zewnętrznej 2,9 mm, średnicy wewnętrznej 1,9 mm, z podziałką. Wolny od lateksu i DEHP.

Zestaw zawiera:

- Kaniulę długą (z białym uchwytem) z tępym stalowym mandrynem do cewnikowania jelita czczego,
- Kaniulę krótką (z niebieskim uchwytem) do nakłuwania ściany jamy brzusznej,
- Zgłębnik poliuretanowy Freka®: FR 9, długość 75 cm, z otworem dystalnym,
- Złącze Freka® ENFit do zabiegu cienkoigłowej jejunostomii z zastosowaniem cewnika (ang. fine-needle catheter jejunostomy, FCJ),
- Płytkę mocującą Freka® wykonaną z kauczuku silikonowego,
- Zacisk Freka® do zgłębnika.

Numer katalogowy: 7755645

mój **Fresubin**<sup>®</sup>

[mojfresubin.pl](http://mojfresubin.pl)

 **żywienie**  
ma znaczenie

[zywieniemaznaczenie.pl](http://zywieniemaznaczenie.pl)



[zyciewplynie.pl](http://zyciewplynie.pl)



[mojenerki.org](http://mojenerki.org)

EN/ALL/05/03/2025



Fresenius Kabi Polska Sp. z o.o.  
Al. Jerozolimskie 134, 02-305 Warszawa  
tel.: +48 22 345 67 89  
fax: +48 22 345 67 87  
[www.fresenius-kabi.pl](http://www.fresenius-kabi.pl)

